

Villa Nueva Andalucia

Aloha

REF. 5075

€10,850,000



Посмотреть на нашем сайте:

[ФОТО](#)

[КАРТА](#)

СПАЛЬНИ / 12

ВАННЫЕ / 11

ПЛОЩАДЬ / 1467
m²

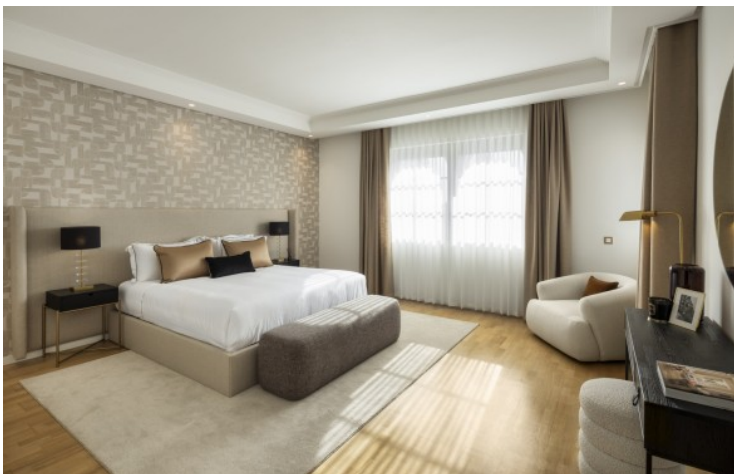
ТЕРРАСА / 267 m²

VILLA NUEVA ANDALUCIA

Эта вилла представляет собой архитектурный шедевр, органично сочетающий традиционную андалузскую эстетику с мавританским влиянием и создающий дворцовую резиденцию, которая очаровывает и вызывает восхищение. Тщательное внимание к деталям в ее дизайне переносит жителей в мир роскоши, напоминающий о богатом культурном наследии Андалусии. Эта резиденция - не просто дом, это захватывающий опыт, передающий суть окружающей среды. Расположенная на обширном участке площадью более 4000 м², наружная территория виллы является свидетельством продуманного дизайна. Безупречный сад, украшенный частным бассейном в виде лагуны и очаровательной беседкой на открытом воздухе, позволяет жильцам предаваться безмятежности и отдыху. Разнообразные террасы позволяют создать различные условия: от уединенных обеденных зон на свежем воздухе до спокойных мест для релаксации, превращая каждый уголок этого дома в место для роскошной жизни и развлечений. Тщательно продуманный ландшафтный дизайн придает садам особую приватность и красоту. По прибытии в дом потрясающий внутренний дворик, украшенный двумя фонтанами, служит преддверием к изысканным интерьерам, которые следуют за ним. Благодаря обилию окон и стеклянных раздвижных дверей естественный свет заливает жилые помещения, создавая органичную гармонию между внутренним и внешним пространством. Открытая планировка гостиной и столовой с высокими потолками еще больше усиливает ощущение величия и простора. Внутри недавно отреставрированная вилла отличается изысканностью. Тщательно подобранная мебель и светильники украшают жилые помещения, создавая атмосферу утонченной элегантности. Кухня - рай для любителей кулинарии - может похвастаться не только грандиозным дизайном, но и практичностью благодаря большому количеству мест для хранения, отвечающих как функциональности, так и эстетике. Уникальная архитектурная планировка виллы обеспечивает идеальный баланс между приватностью и соединением. Гостиные спальни с ванными комнатами предлагают комфорт и стиль, с прямым выходом на очаровательное центральное патио. Главная спальня, расположенная на первом уровне, - это уголок роскоши, отличающийся безупречным дизайном интерьера, роскошной ванной комнатой и просторной гардеробной. Спустившись на нижний уровень, жильцы могут насладиться множеством удобств. Полностью оборудованный тренажерный зал на открытом воздухе приглашает любителей здорового образа жизни, а традиционный винный погреб, развлекательная комната и кинозал предназначены для проведения досуга и дружеских встреч. Главным украшением дома является обширная терраса на самом верхнем этаже, откуда открывается панорамный вид на окрестности и величественную гору Ла-Конча. Эта возвышенная точка обзора становится местом уединения, обеспечивая потрясающий фон для встреч или тихих размышлений. Помимо архитектурного великолепия, расположение виллы в Долине гольфа обеспечивает непревзойденное удобство. Быстрый доступ к удобствам Нуэва Андалусии, полям для гольфа мирового класса, знаменитому Пуэрто Банусу и роскошной Золотой Миле Марбельи делает эту резиденцию выдающейся, где каждая деталь является свидетельством возвышенного образа жизни.

[Посмотреть на нашем сайте:](#)







ДОБРО ПОЖАЛОВАТЬ В ИНМОЛЮКС – АГЕНТСТВО НЕДВИЖИМОСТИ В ИСПАНИИ

ГДЕ МЕЧТЫ СБЫВАЮТСЯ

inmoluxgroup.com